



AUDREY BRUNOD,
Directrice des Ressources Humaines

ENVIRONNEMENT

RÉDUIRE NOTRE IMPACT ENVIRONNEMENTAL

« Nous avons impulsé cette année de nombreuses actions environnementales afin de réduire nos impacts. En matière de mobilité durable, 100% du coût de l'abonnement aux transports collectifs pour l'ensemble de nos collaborateurs en France est pris en charge. Nous avons également lancé un processus de dématérialisation prioritairement sur les ordres de missions et les titres restaurants. D'autres projets sont en cours sur la gestion du tri de nos déchets. »



MANAGEMENT DE LA RSE

EVALUATION DE NOTRE PERFORMANCE RSE

Nous avons souhaité faire évaluer notre performance RSE par l'organisme extra-financier EcoVadis. Jugée comme confirmée, notre performance RSE se place au-dessus de la moyenne du secteur.



ENGAGEMENT JEUNES

Favoriser l'employabilité des

En 2016, 76 jeunes ont choisi d'intégrer Modis en alternance sur des métiers de business manager ou encore de développeur, soit une augmentation de 130% par rapport à 2015. « Mon intégration s'est faite de manière progressive : plus j'augmentais ma connaissance des besoins clients, plus on me donnait de responsabilités. C'est gratifiant ! J'ai apprécié qu'on prenne en compte mon avis et la bonne ambiance qui règne dans l'équipe. »

CLÉMENT VACHER,
Développeur en alternance à Clermont-Ferrand.



DIVERSITÉ

NOS ENGAGEMENTS

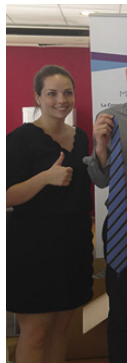
« Les accords sur l'égalité professionnelle et le contrat de génération ont été renouvelés. Ce dernier a pour objectif de favoriser l'insertion des jeunes et le maintien dans l'emploi des seniors tout en promouvant l'égalité professionnelle entre les hommes et les femmes. »

JULIE MIHAJLOVIC,
Directrice des Relations Sociales

SOLIDARITÉ

52 kilos collectés !

Lors de la semaine du développement durable, nos collaborateurs parisiens ont fait don de vêtements professionnels au profit de la Cravate Solidaire. L'association accompagne les demandeurs d'emploi en leur proposant gratuitement des vêtements professionnels pour leurs entretiens d'embauche ainsi qu'un coaching en recrutement. Une belle expérience et de belles rencontres au dire des participants.



SÉCURITÉ DE L'INFORMATION

Obtention de la certification ISO 27001

La sécurité des données et la protection des informations de nos clients et collaborateurs sont au cœur de nos préoccupations. C'est ce qui nous a motivé dès 2015 à lancer le projet de certification ISO 27001. « Objectif atteint ! » Nous répondons désormais au plus haut niveau d'exigence en matière de sécurité.



SENIORS LA CNAV À LA RENCONTRE DE NOS COLLABORATEURS

Partenaire de Modis, la CNAV (Caisse Nationale Assurance Vieillesse) a animé deux sessions d'information « retraite » auprès des collaborateurs âgés de plus de 57 ans. L'objectif : sensibiliser le collaborateur et le préparer à cette nouvelle étape de vie dans cette période de transition.



jeunes !



DIVERSITÉ

HANDICAP UNE ANNÉE POSITIVE !

Notre Mission Handicap Hand'IT s'est mobilisée durant la Semaine Européenne pour l'Emploi des Personnes Handicapées en lançant une campagne de communication externe. L'objectif : faire évoluer les mentalités et casser les préjugés sur le handicap de manière drôle et décalée.

Un serious game « Handibird Challenge » a permis à 461 collaborateurs de tester leurs connaissances.

« Nous avons libéré la parole sur le handicap grâce aux sensibilisations et créé de la confiance avec nos collaborateurs. Ainsi, nous avons multiplié par 5 le nombre de déclarations volontaires.

Ces résultats sont très encourageants et nous souhaitons maintenir cette tendance en 2017. Le recrutement en CDI et en alternance sont aussi des leviers d'actions. Chez Modis seules les compétences comptent ! »

GAËTAN MARESCAUX
Chargé de Mission Handicap



SANTÉ & SÉCURITÉ SENSIBILISATION DE NOS « GRANDS ROULEURS »

Une centaine de collaborateurs exerçant majoritairement des fonctions commerciales est exposée aux risques routiers. Qualifiés de « grands rouleurs », ils parcourent plus de 30 000km par an. À l'occasion d'une formation à l'éco-conduite et aux risques routiers, 10% d'entre eux ont pu bénéficier des nouvelles méthodes de conduite.



EN CHIFFRES

INDICATEURS ACTIVITÉ

➔ **243** clients

➔ **1 530** collaborateurs



11

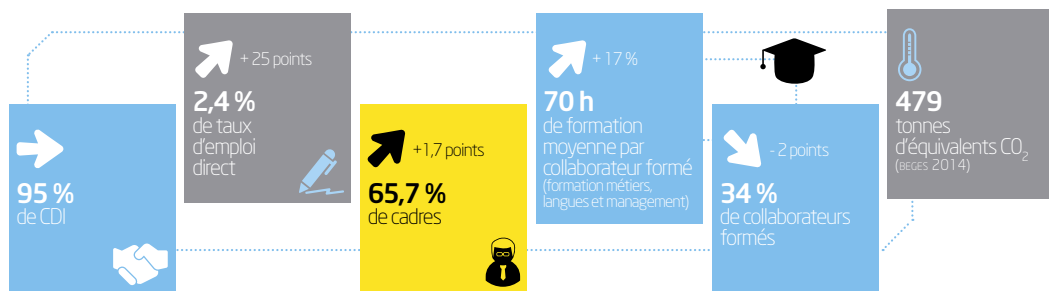
agences

(6 Paris, Lille, Clermont, Nantes, Metz, Lyon)

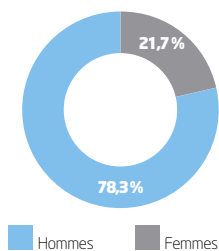
3

centres de services

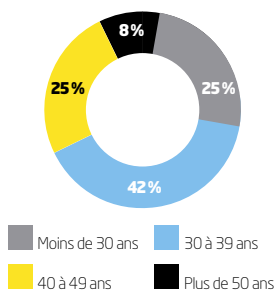
INDICATEURS RSE



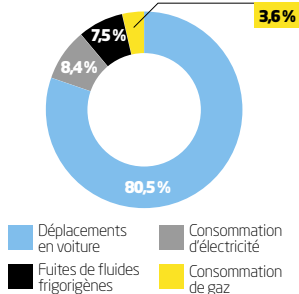
RÉPARTITION DES COLLABORATEURS PAR GENRE



RÉPARTITION DES COLLABORATEURS PAR ÂGE



RÉPARTITION DES ÉMISSIONS DE GES PAR POSTE



PERSPECTIVES 2017



Former 100 jeunes dans notre école du numérique



Déployer notre plan d'action pluriannuel RSE



Poursuivre les actions de réduction de notre empreinte environnementale



Encourager la prise d'initiative individuelle et collective de nos collaborateurs